

Villa en The Golden Mile

Referencia: R4814443

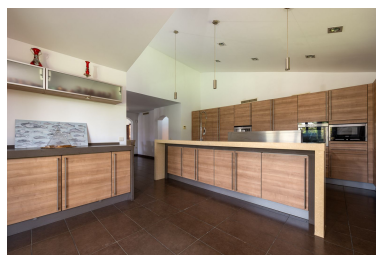


Dormitorios: 4
Estado: Venta

Baños: 3
Tipo de propiedad: Villa

M² Construidos: 212
Plazas: por petición

Precio: 2.875.000 €
M² Parcela: 1.000



Descripción: Esta villa privada, situada en el corazón de la prestigiosa Milla de Oro, ofrece una rara combinación de lujo y comodidad. Rodeada de algunas de las urbanizaciones más exclusivas, esta residencia se encuentra a sólo unos minutos a pie de la playa, servicios de lujo, tiendas boutique, restaurantes gourmet y el emblemático Hotel Puente Romano. Al entrar en la villa, le da la bienvenida un acogedor hall de entrada que fluye a la perfección en un amplio salón. Al lado hay una cocina Bulthaup totalmente equipada con electrodomésticos Gaggenau de última generación, perfecta para los amantes de la cocina. Tanto el salón como la cocina tienen acceso directo a una encantadora terraza y a un hermoso jardín con piscina, creando un espacio idílico para relajarse y entretenerse. La primera planta también incluye un aseo de invitados, un dormitorio bien equipado con baño en suite y vestidor, y la suite principal. El dormitorio principal es un santuario, con una acogedora chimenea, un cuarto de baño en suite, un gran vestidor y ventanales que se abren a la terraza y al jardín, llenando el espacio de luz natural. La planta superior está dedicada a otro lujoso dormitorio principal, con baño en suite, un amplio vestidor y acceso a una terraza privada con impresionantes vistas al mar. Desde esta terraza se puede subir al solarium, donde las vistas panorámicas del Mediterráneo crean el telón de fondo perfecto para disfrutar de la serenidad del entorno. La parcela es excepcionalmente privada, ofreciendo una tranquilidad inigualable a pesar de su céntrica ubicación. Esta propiedad única no sólo es ideal para una vivienda familiar, sino que también presenta un importante potencial de inversión, gracias a su alta rentabilidad en alquileres vacacionales. Además, existe la oportunidad de ampliar la villa en aproximadamente 80 m², ya que la edificabilidad de la parcela aún no se ha aprovechado en su totalidad. La ubicación del chalet es realmente inmejorable, máxime cuando la zona está experimentando una importante revalorización. El desarrollo de cuatro proyectos de lujo en las inmediaciones, junto con las recientes mejoras de infraestructura, tales como nuevas carreteras, un parque infantil, una zona peatonal a lo largo del río, y un gran aparcamiento, hacen de esta propiedad una inversión excepcional en un barrio de rápida revalorización.

Destacado:

None, Piscina, Aire acondicionado, Calefacción, Vistas a la montaña, Jardín privado, None, Sistema de alarma, Plazas, Casa de vacaciones, Inversión, None, Reventa