

Villa en Archidona

Referencia: R2929520

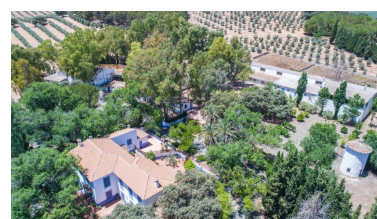
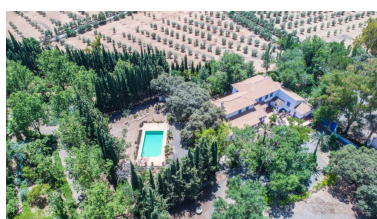


Dormitorios: 7
Estado: Venta

Baños: 5
Tipo de propiedad: Villa

M² Construidos: 3.650
Plazas: por petición

Precio: 895.000 €
M² Parcela: 25.130



Descripción:Amplia y elegante Casa de Campo en un entorno natural de singular belleza y mucha vida animal. La finca consta de una hermosa casa de campo de estilo andaluz de nueva construcción en dos niveles, decoradas en un estilo rústico y distribuida de la siguiente manera: Elegante hall de entrada, 1º salón y sala de TV con chimenea, 2º salón y lectura con acceso al patio trasero. Amplia cocina totalmente equipada con mesa comedor para 10 personas. Baño totalmente equipado. Lavadero. Planta alta: 5 dormitorios dobles decorados de manera diferente, cada uno con armarios empotrados, más 3 baños (dormitorio principal con baño en suite). Casa de invitados o del servicio con cocina comedor con acceso al amplio patio. Salón independiente, 2 dormitorios y un baño. Exterior: Amplios patios con zona de sentar. Garaje con portón automático con capacidad para 2 vehículos. Preciosa zona de la piscina de agua salada rodeado de un maravilloso y frondoso jardín. Hay 2 amplias naves. En una nave se encuentran los establos con capacidad para más de 25 caballos. La tercera es un criadero de cerdos u otros animales con gran dimensión así como también un Palomario. La parcela tiene excelente acceso y se encuentra a tan solo 4 minutos de la carretera principal. Pozo de agua con sistema de riego a goteo, agua potable para la casa, picadero, frondosos jardines con fuentes y zonas de sentar. Hay muchos animales salvajes que habitan en la zona, como los conejos. La finca también podría funcionar como una muy alta calidad Boutique Hotel. En general, la finca está muy bien situada con todos los servicios disponibles dentro de los seis kilómetros y los aeropuertos de Granada y Málaga dentro de setenta kilómetros. Parcela 25.130m2. Superficie total construida 3.650m2 aproximadamente. Reformada totalmente en 1995. Distancias: Archidona 10km. Aeropuerto de Málaga 67km. Aeropuerto de Granada 59km.

Destacado:

Piscina, Vistas a la montaña, Jardín privado, None, Plazas